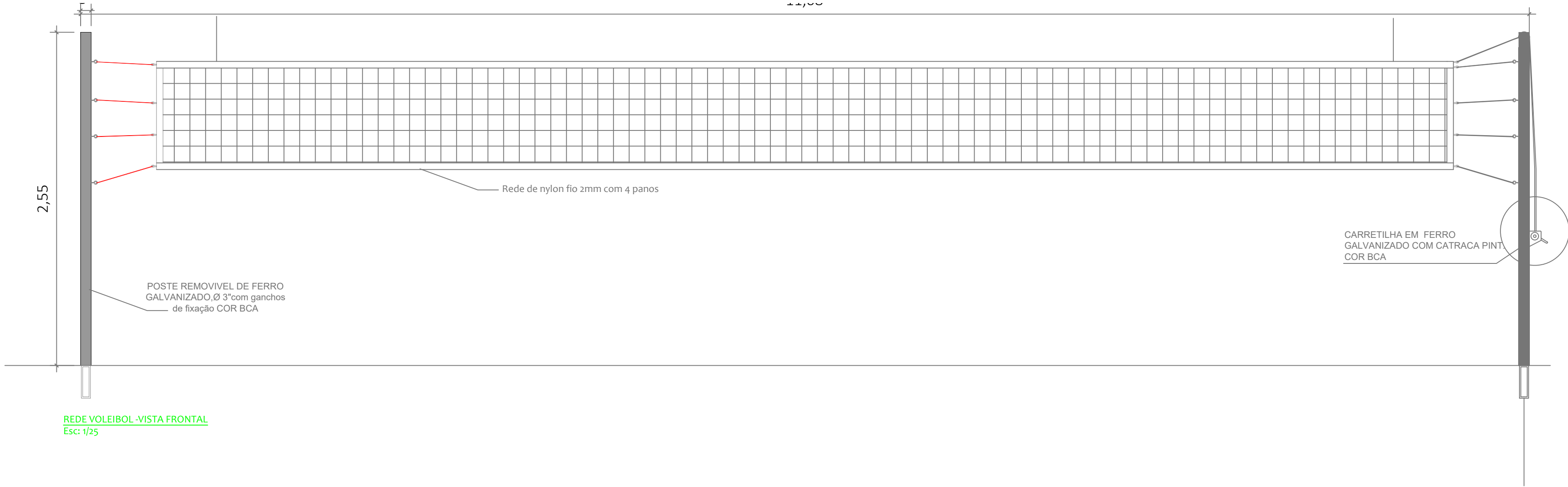
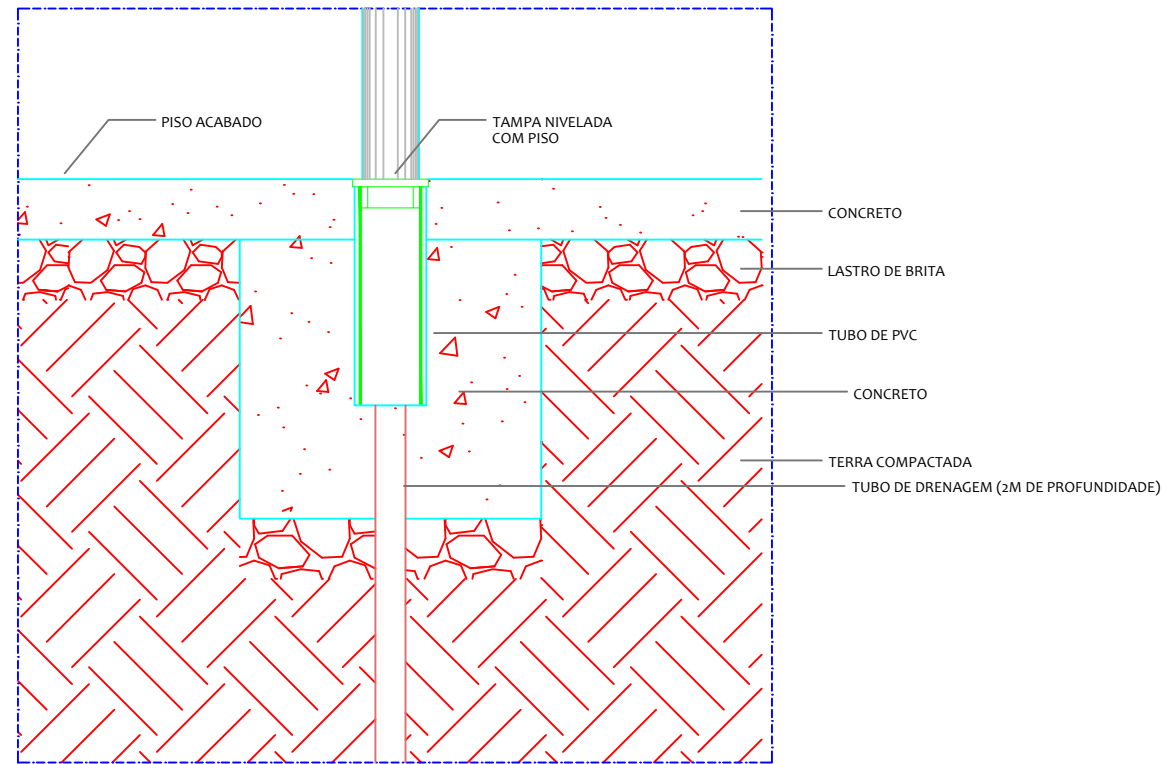


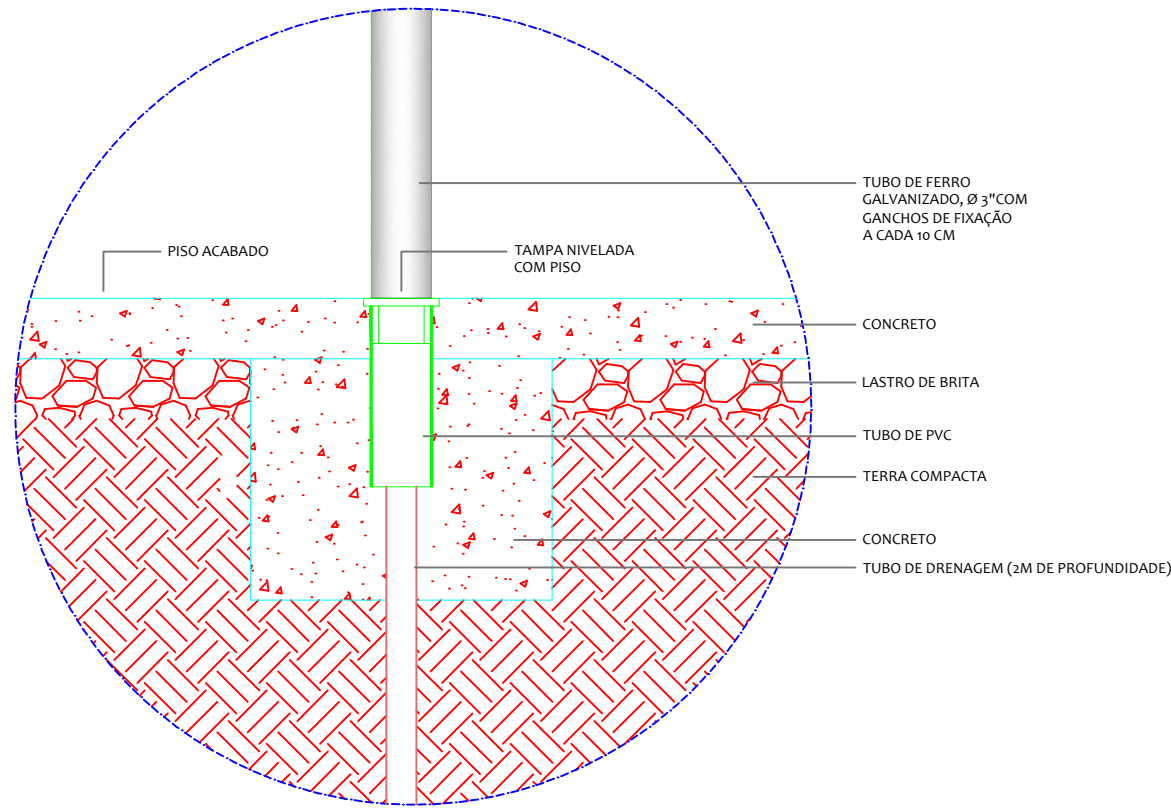
REDE VOLEIBOL - VISTA LATERAL  
Esc: 1/25



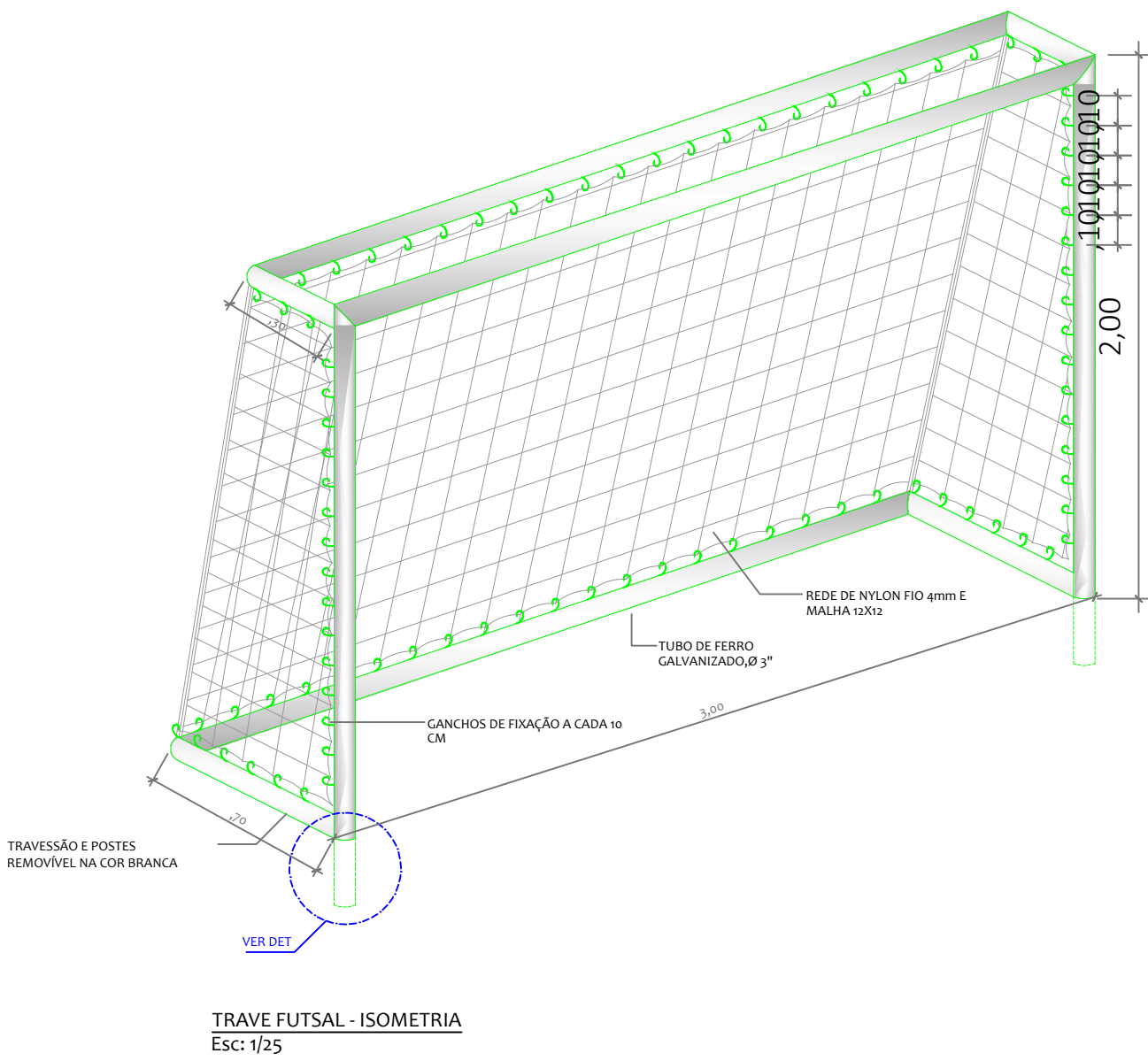
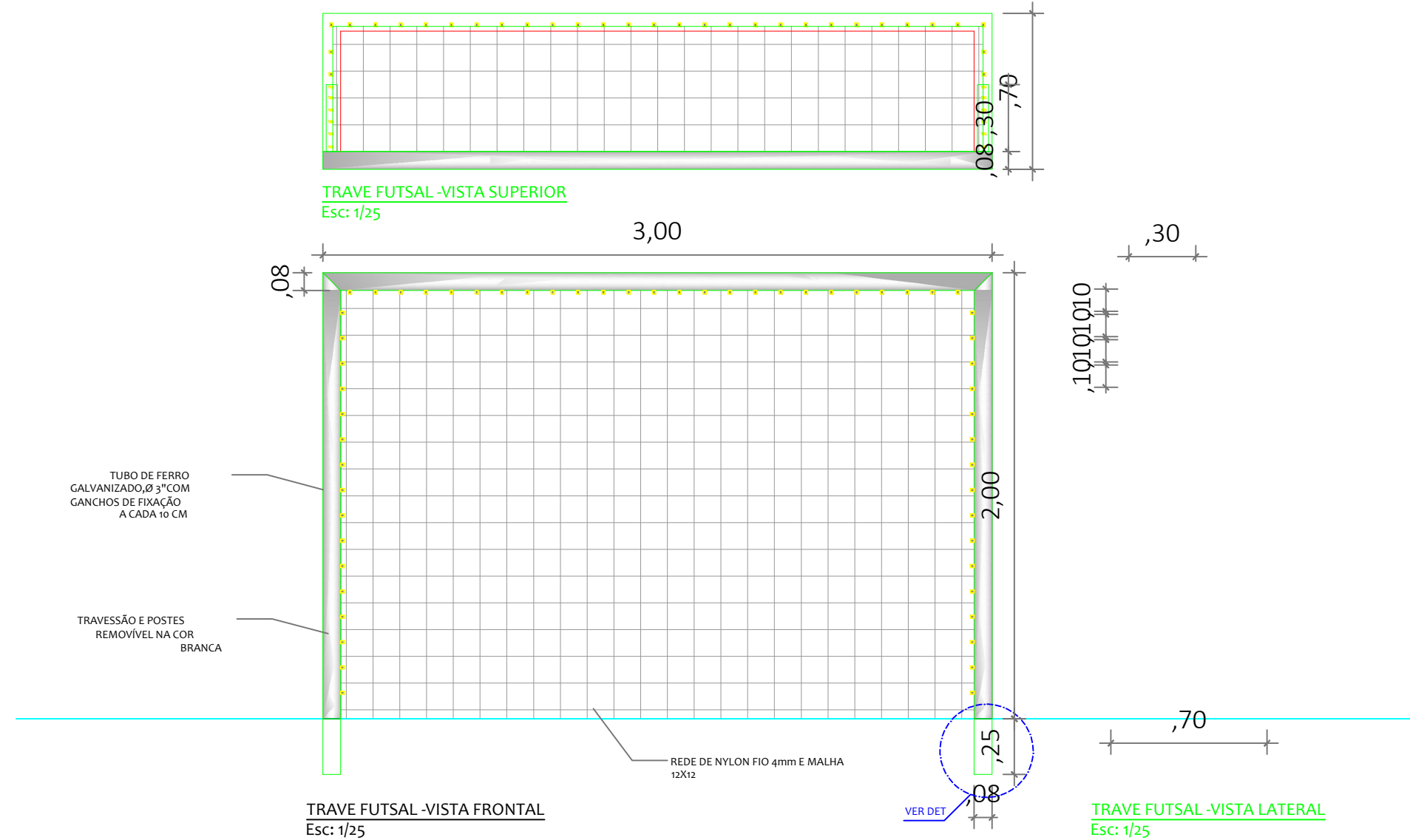
REDE VOLEIBOL - VISTA FRONTAL  
Esc: 1/25



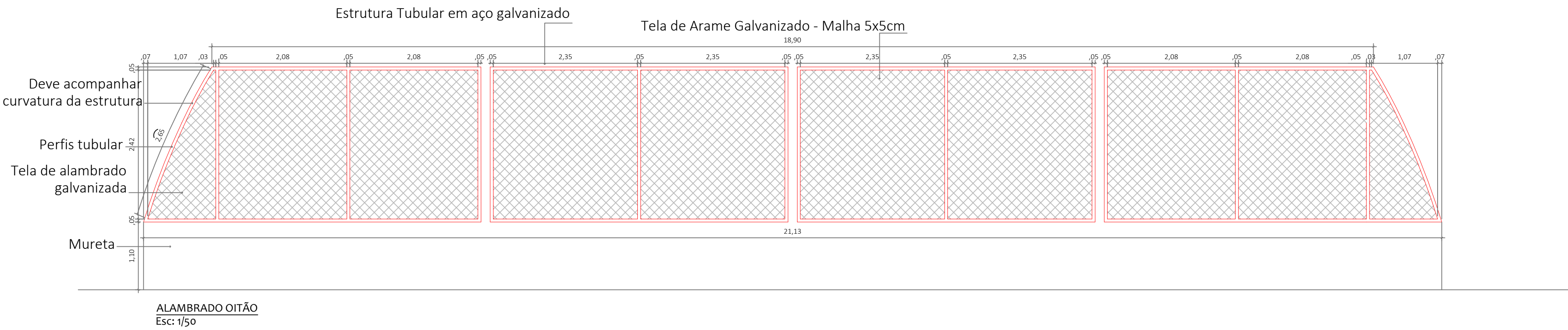
DETALHE 01 - SISTEMA DE FIXAÇÃO  
Esc: 1/10



DETALHE - SISTEMA DE FIXAÇÃO  
Esc: 1/10



TRAVE FUTSAL - ISOMETRIA  
Esc: 1/25



ALAMBRADO OITÃO  
Esc: 1/50

<b>ESTADO DE MATO GROSSO</b> <b>PREFEITURA MUNICIPAL DE BARRA DO GARÇAS</b> <small>CNPJ 13.439.238/0001-03 Rua Carajás, 522 centro - Barra do Garças MT - CEP 78.600-000</small>		<b>SECRETARIA MUNICIPAL DE PLANEJAMENTO URBANO E OBRAS</b>		Folha : <b>03/03</b>
		COORDENADAS: 15° 22' 34.63" S 52° 54.9' 9.95" W		
Obra : <b>CONSTRUÇÃO DE UNIDADE ESCOLAR ALDEIA SÃO MARCOS</b>		APROVAÇÃO		
Conteúdo : <b>DETALHAMENTOS, ALAMBRADO, EQUIPE ESPORTIVOS</b>				
Local : <b>ALDEIA SÃO MARCOS, BARRA DO GARÇAS - MT</b>				
Propriedade : <b>Prefeitura Municipal Barra do Garças</b>				
Proprietário : <b>Prefeitura Municipal</b>		Autor do projeto: <b>Responsável Técnico</b>		
Área Construída: <b>-</b>	Dimensões: <b>-</b>	Escala : <b>INDICADAS</b>		
Arquivo : <b>CAD</b>	Data : <b>Junho/2022</b>	Projetista :		